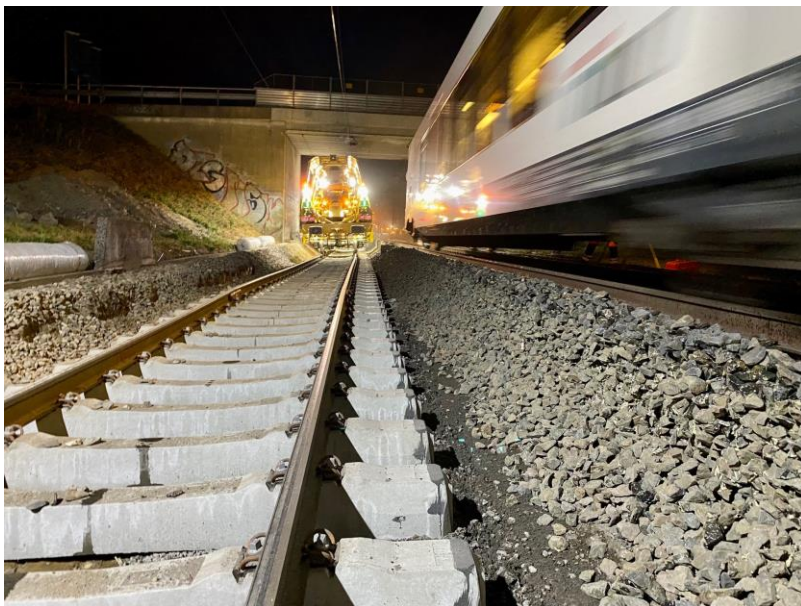


## Strecke Winterthur Grüze Winterthur / Kanton Zürich / Schweiz

### Schotterverklebung



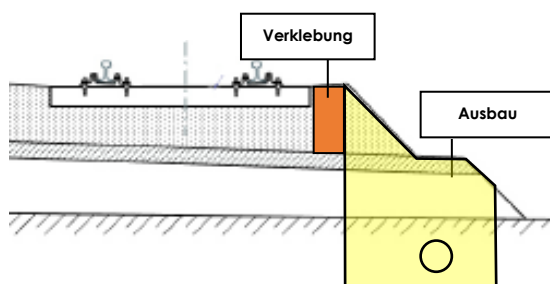
Ansicht auf die Verklebung

### Projektbeschreibung

Im Rahmen des Projektes zwischen Copolago und Mendrisio wurden diverse Sanierungsarbeiten ausgeführt.

Um den Gleis Neubau zu erstellen, musste das alte Gleis und der Unterbau Ausgebaut werden. Um das Nachbargleis an Ort und Stelle zu halten, wurde eine Schotterverklebung realisiert.

Das Gleis konnte so auf der sehr stark befahrenen Strecke während den Bauarbeiten in Betrieb bleiben.



### Bauherr

Schweizerische Bundesbahnen  
Untere Vogelsangstrasse 8  
8400 Winterthur  
Herr André Isler

### Applikationsdatum

Januar 2023

### Projektfakten:

Applikationslänge  
1270 m1  
Applikationsbreite  
40 cm – 55cm  
Applikationstiefe  
70 cm

Gesamte Applikationsmenge  
6000 Liter  
Gesamte Einsatzzeit  
6 Stunden

