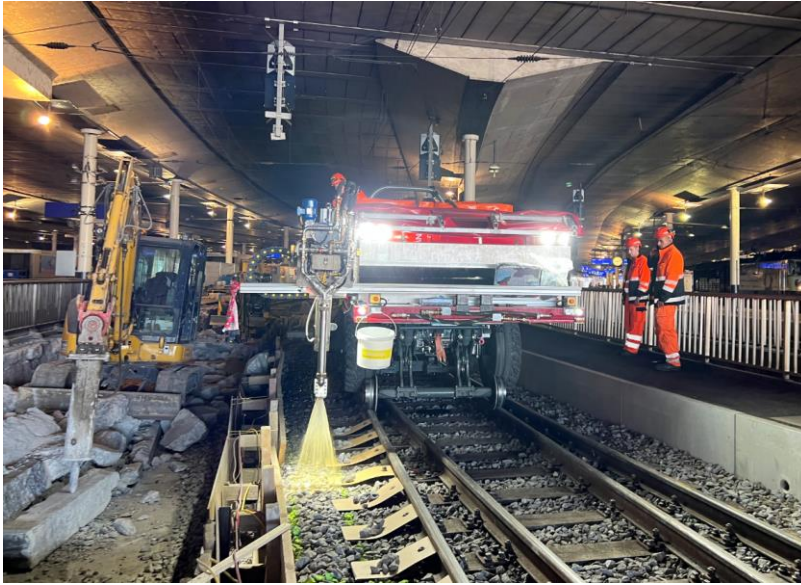


## Bahnhof Bern Bern / Kanton Bern / Schweiz

### Schotterverklebung



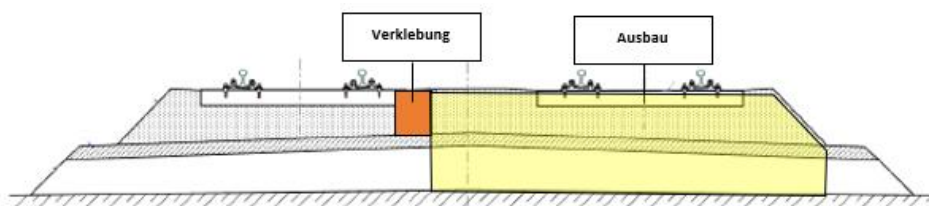
Ansicht auf die Ausführung Applikation

### Projektbeschreibung

Im Rahmen des Projektes im Bahnhof Bern wurden diverse Sanierungsarbeiten ausgeführt.

Um die neue Abdichtung zu erstellen, musste entlang des Gleises ein Graben erstellt werden. Um das Gleis und den Schotter an Ort und Stelle zu halten, wurde eine Schotterverklebung realisiert.

Das Gleis konnte so auf der sehr stark befahrenen Strecke während den Bauarbeiten in Betrieb bleiben.



### Bauherr

ARGE APBB Los 3  
Hochschulstrasse 1  
3012 Bern  
Herr Pascal Bosshard

### Applikationsdatum

Mai 2022

### Projektfakten:

Applikationslänge  
20 m1

Applikationsbreite  
40 cm

Applikationstiefe  
60 cm

Gesamte Applikationsmenge  
80 Liter

Gesamte Einsatzzeit  
2 Stunden

